



LUCRARE: PARCELARE TEREN PENTRU CONSTRUCTII IN DOMENIUL SERVICIILOR TERTIARE, TURISM, INDUSTRIALE SI TEHNICE
AMPLASAMENT: Oradea, str. Cihelului, cad. 150913, cad.6572/1, cad 6576
BENEFICIAR: INSINNA NUNZIO SI MOLDOVAN ANCA MARIANA
PLANS A03: PROPUNERE URBANISTICA, FAZA : OPORTUNITATE

LEGENDA:

- LIMITA PROPRIETATE - teren CAD.150913, 6572/1, 6576 proprietar INSINNA NUNZIO SI MOLDOVAN ANCA MARIANA, S=27633MP
- LIMITA ADMINISTRATIVA INTRAVILAN=EXTRAVILAN MUNICIPIUL ORADEA/COM. SINMARTIN
- STALPI /RETEA ELECTRICA INALTA TENSUINE 110kv - EXISTENTA MENTINUTA
- STALPI /RETEA ELECTRICA INALTA TENSUINE 110kv - EXISTENTA CE URMEAZA A FI DESFIINTATA
- STALPI /RETEA ELECTRICA INALTA TENSUINE 110kv - PROPUSA CONFORM AVIZ ELECTRICA
- FUNCTIUNE EXISTENTA:SALA DE NUNTI PALAZZO: FUNCTIUNE ALIMENTATIE PUBLICA/ TURISM (?)
- FUNCTIUNE EXISTENTA:STATIE DE BETOANE: FUNCTIUNE INDUSTRIALA
- FUNCTIUNE EXISTENTA:ATELIE SI DEPOZITARE DEZMEMBRARI AUTO: FUNCTIUNE INDUSTRIALA
- ZONA DE PROTECTIE LEA 110kv, 18,5M STANGA-DREAPTA. FATA DE FUNDATIILE STALPIILOR, INTERDICTIE DE AMPLASARE DRUM: 5M (CONFORM AVIZ ELECTRICA)

TERENUL ESTE AMPLASAT IN ZONA FUNCTIONALA Et = ZONA FUNCTIONALADE ACTIVITATI ECONOMICE SI COMERCIALE DE TIP BIG-BOX, MALL, SHOWROOM

SUNT PERMISE FUNCTIUNI (CONFORM ANEXEI 1):
 - FUNCTIUNI TERTIARE (SERVICII CU ACCES PUBLIC SI MANUFACTURIERE)
 - FUNCTIUNI TURISTICE (MOTEL, PENSIUNE TURISTICA URBANA, HOSTEL ETC.)
 - FUNCTIUNI SERVICII INDUSTRIALE SI TEHNICE (COMERT EN-GROS, MICA PRODUCTIE, DEPOZITARE, LOGISTICA SI DESFACERE, SERVICI/SPALATORIE AUTO ETC.)

SE SOLICITA AVIZ CMUAT -OPORTUNITATE IN SCOPUL DEZVOLTARII TERENULUI IN PENTRU AMPLASAREA DE FUNCTIUNI DIN DOMENIUL SERVICIILOR TERTIARE, TURISMULUI, INDUSTRIALE SI TEHNICE CONFORM PROPUNERII ANEXATE

- FUNCTIUNE PROPUSA:FUNCTIUNE TURISTICA / FUNCTIUNE CU ACCES PUBLIC
- FUNCTIUNE PROPUSA: FUNCTIUNE SERVICII INDUSTRIALE SI TEHNICE

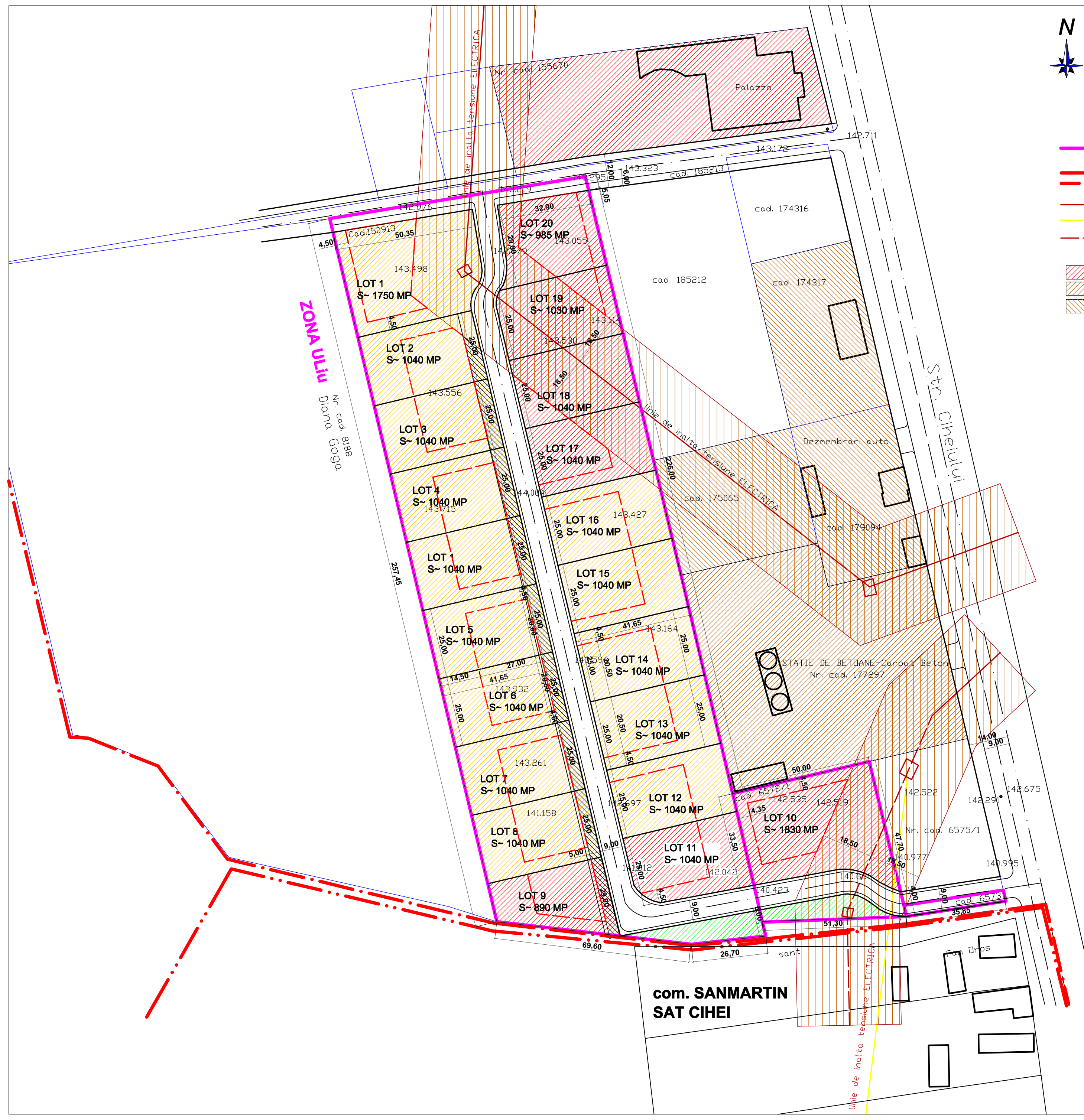
ZONA DE IMPLANTARE CONFORM ZONA Et (PUG 2016) PENTRU CONSTRUCTII PRINCIPALE ORICE MODIFICARE SE VA FACE PRIN PUD

DRUMUL PROPUS - DRUM PRIVAT - PENTRU DESERVIREA INCINTEI / PROFIL TRANSVERSAL 9M

ZONA IN PROPRIETATE PRIVATA - PENTRU PARCARE, ACCES PARCELA ETC. 5M DE LA LIMITA DE PROPRIETATE,

SE PROPUN REGLEMENTARI CONFORM Et (PUG 2016):

- S MIN. PARCELA = 750MP
- FRONT LA STRADA MIN. 20M
- ADANCIME MAI MARE DECAT FRONTUL LA STRADA
- HCORNISA MAX. =21M / H CONSTR. MAXIM=25M
- DISPUNEREA CONSTRUCTIILOR IN INTERIORUL PARCELI IN FASIA ADIACENTA ALINIAMENTULUI CU ADANCIMEA EGALA CU 65% DIN ADANCIMEA PARCELI
- POT MAX. 40% SI 50% PENTRU PARCELE DE COLT
- CUT MAX = 2,2 SI 2,8 PENTRU PARCELE DE COLT



com. SANMARTIN SAT CIHEI

	COVACESCU E.A. RALUCA BIROU INDIVIDUAL DE ARHITECTURA	BENEFICIAR: INSINNA NUNZIO SI MOLDOVAN MARIANA ANCA	DATA: SEPT 2017	SCARA: 1:1000	PL.NR.: A03 S.O.	PR.NR.: 117/17
		LUCRARE: STUDIUL DE OPORTUNITATE				
	P.U.Z.PARCELARE TEREN PENTRU CONSTRUCTII IN DOMENIUL SERVICIILOR TERTIARE, TURISM, INDUSTRIALE SI TEHNICE Oradea, str. Cihelului, cad. 150913, cad.6572/1, cad 6576					
	SEF PROIECT: arh. Raluca E. Covacescu					
	PROIECTAT: arh. Raluca E. Covacescu stag.arh. Andrada Florian					
						PROPUNERE URBANISTICA

Oradea, str. Cometai 2
CIF 32550797