

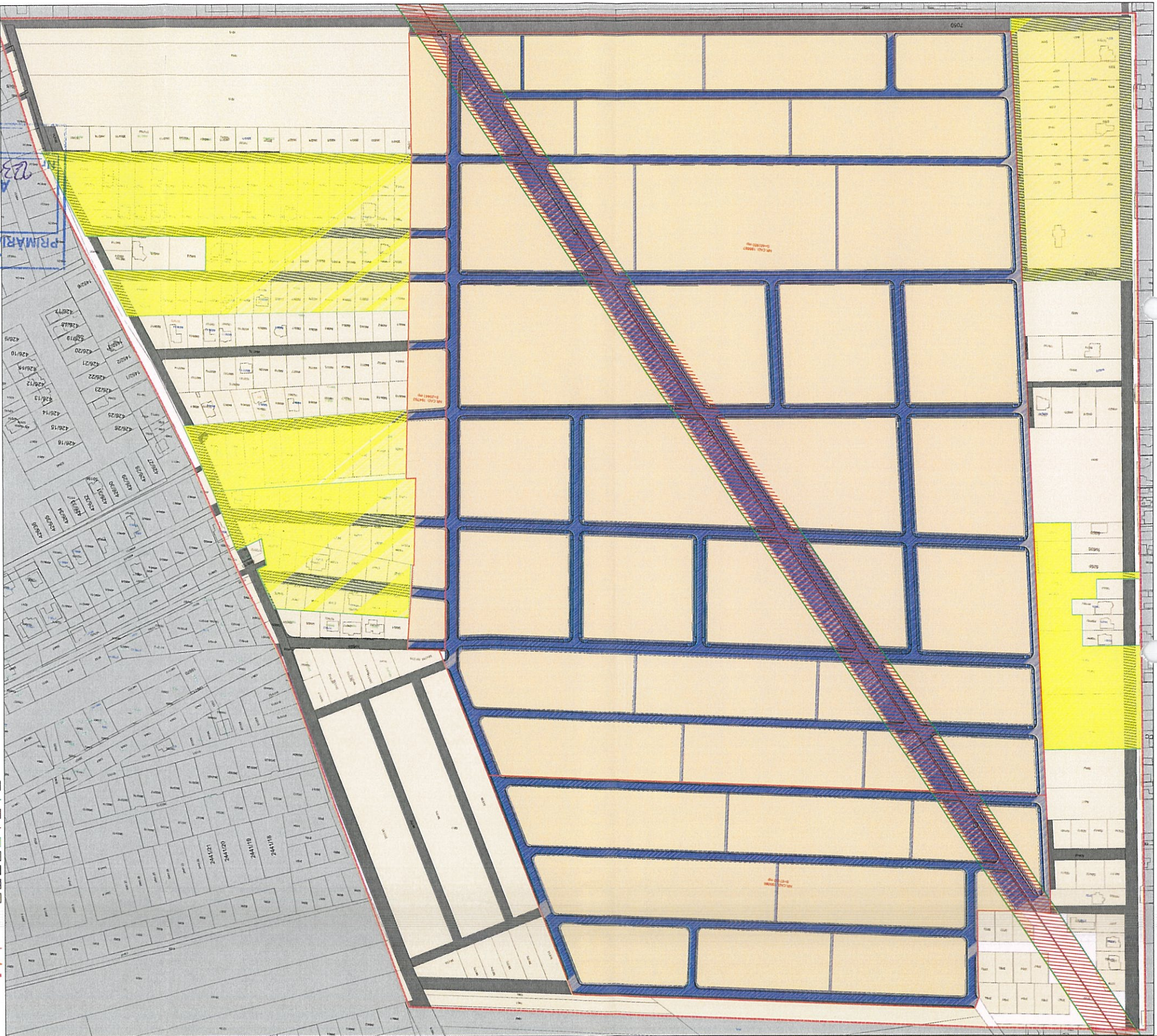
PROIECT NR. 1155/2016	SC POLIART SRL	SEMINTURBA	DATA	PLANSĂ	FAZĂ: P.U.Z.
PROIECT NR. 1155/2016	SC POLIART SRL	SEMINTURBA	DATA	PLANSĂ	FAZĂ: P.U.Z.
PROIECT NR. 1155/2016	SC POLIART SRL	SEMINTURBA	DATA	PLANSĂ	FAZĂ: P.U.Z.
PROIECT NR. 1155/2016	SC POLIART SRL	SEMINTURBA	DATA	PLANSĂ	FAZĂ: P.U.Z.
PROIECT NR. 1155/2016	SC POLIART SRL	SEMINTURBA	DATA	PLANSĂ	FAZĂ: P.U.Z.

PLAN CIRCULATIA TERENURIILOR
SC.1 : 2000

LEGENDA

- LIMITA ZONA STUDIATA
- LIMITA INTRAVILAN MUNICIPIUL ORADEA
- LIMITA PARCELE STUDIATE
- SUPRAFATA TOTALA: 520441,00 mp
- NR. CAD. 194793 S = 20441 mp
- NR. CAD. 195086 S = 97150 mp
- NR. CAD. 195087 S = 402850 mp
- PARCELE PROPUSE PENTRU CONSTRUIREA DE LOCUINTE SI FUNCTIUNI COMPLEMENTARE (S = 387069,31 mp)
- TERENURI CE SE PROPUN A FI TRECUTE IN DOMENIUL PUBLIC (S = 133371,69 mp)
- DRUM PUBLIC EXISTENT
- PROPRIETATI PRIVATE INVECIANATE
- PUI/PUD APROBAT IN ZONA
- LEA 110KV
- ZONA SIGURANTA L.E.A. 110KV - 37 m DIN AX INTERDICTIE DE CONSTRUIRE
- LIMITA ZONA SIGURANTA L.E.A. 110KV
- ZONA NEREGLAMENTATA

PLAN URBANISTIC ZONAL DE URBANIZARE
PARCELARE TEREN PENTRU LOCUINTE INDIVIDUALE,
INSURUTE, COLECTIVE, SERVICII SI DOTARI COMPLEMENTARE
JUD. BIHOR, MUN. ORADEA, NR. CAD. 194793, 195086, 195087



ANEXA LA
PLANUL DE
CIRCULATIE
DIN 2016

